

Herzlich Willkommen zum Runden Tisch Praxisforschung 2024



Kompetenzzentrum
ökologischer Landbau
Rheinland Pfalz.



Programm 17.10.2024

- 13:00 Uhr Begrüßung und Einführung
- 13:30 Uhr Vielfalt PxF – Die Netzwerke stellen sich vor
- 15:00 Uhr Pause
- 15:30 Uhr Inside PFN am Beispiel Ackerbaugruppe (Feldbegehung)
- 16:30 Uhr Pause
- 16:45 Uhr Politisch strategische Arbeit zur Stärkung von PxF
– Vorstellung Positionspapier
- 18:30 Uhr Abendessen und gemeinsamer Ausklang

Programm 18.10.2024

08:00 Uhr	Frühstück
09:00 Uhr	Workshop: Gestaltung von Netzwerkarbeit
10:30 Uhr	Pause
10:45 Uhr	Wie gelingt Wissenskommunikation und -transfer im PxF Kontext?
12:15 Uhr	Abschluss und Ausblick
12:30 Uhr	Mittagessen und Abreise (Shuttle nach Bhf Wilhelmshöhe 13:30 Uhr)

Themensammlung:

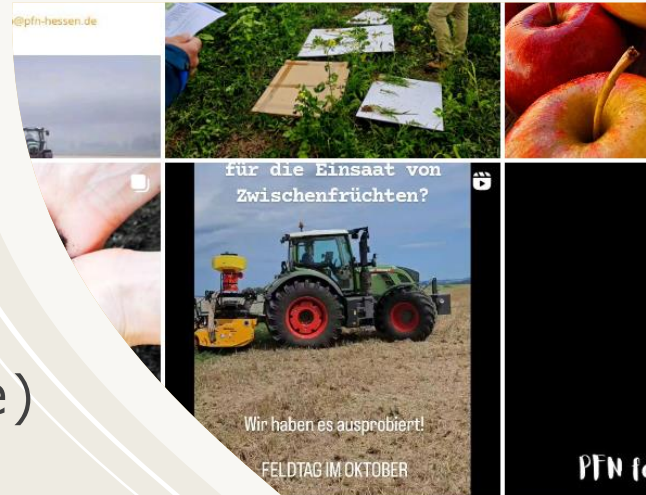
- + Wissens(chaf)tskommunikation
- + Wissenstransfer

Welches Thema beschäftigt mich bei meiner Arbeit?

Für welches Thema würde ich gerne in der Gruppe ein Kommunikationskonzept erarbeiten?

Eure Themenvorschläge:

- > Klee grasverwertung (viehlose Betriebe)
- > Schafe im Weinberg
- > Stickstoffkreislauf



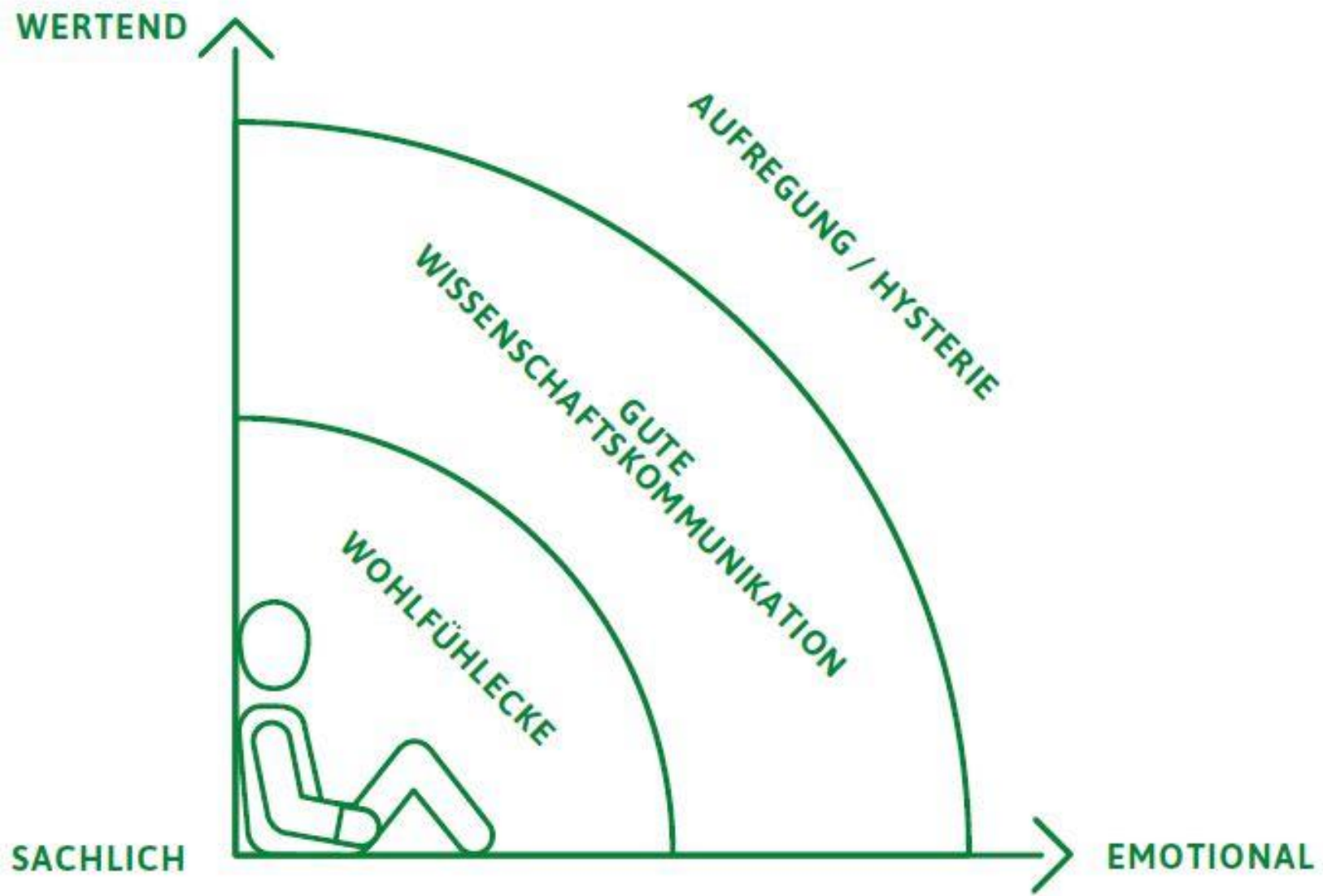
Wie gelingt Wissenskommunikation und –transfer im PxF Kontext?

- Ich gehe zufrieden aus dem Workshop raus, wenn ...?
- Workshop Einführung
- Themenauswahl
- Arbeitsphase in Gruppen
- Vorstellung der Ergebnisse und Diskussion
- Zusammenfassung und Ausblick

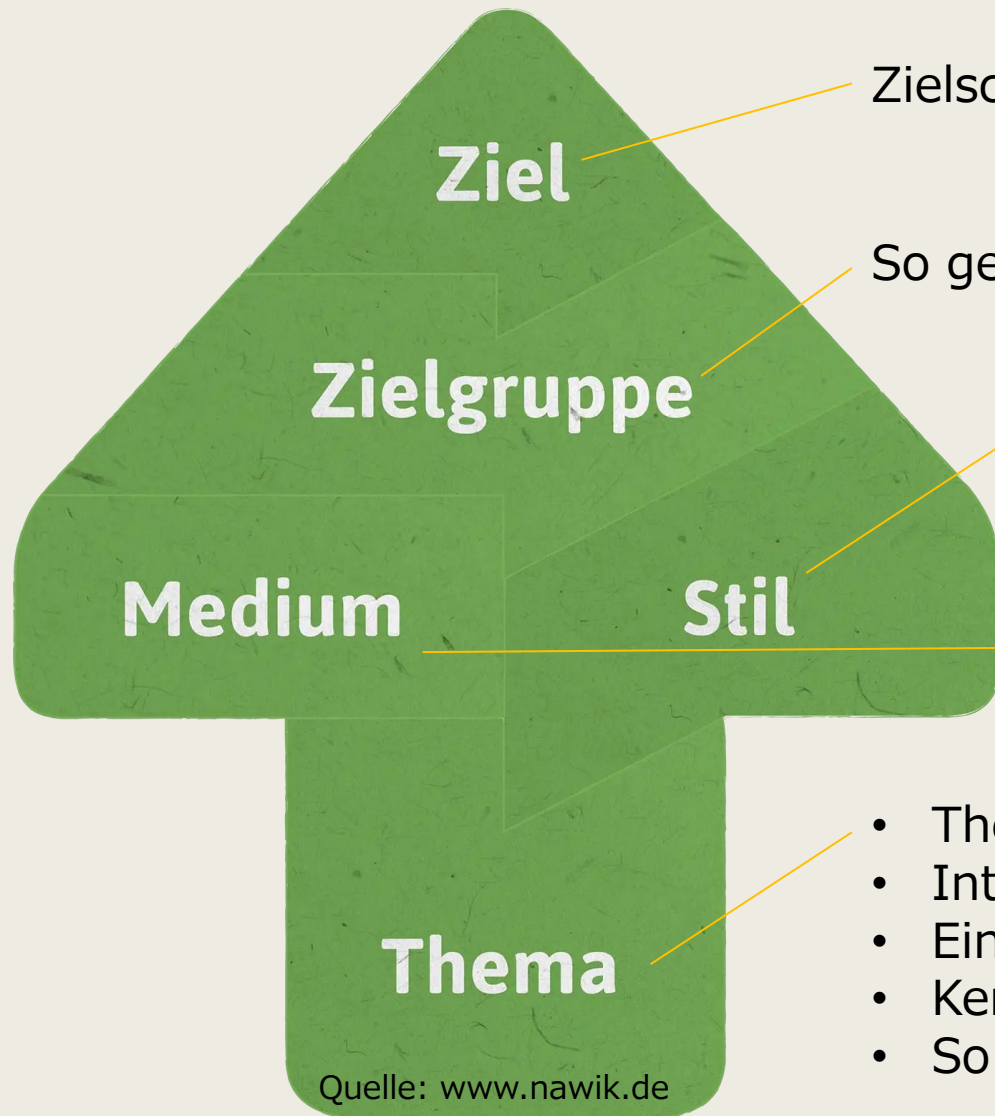




**Wissens(chaf)s-
kommunikation mit
dem Nawik Pfeil**



Quelle: www.nawik.de



Zielschärfung: im Bezug zu eigenen Aufgaben und zur Zielgruppe

So genau wie möglich definieren, mehrere möglich

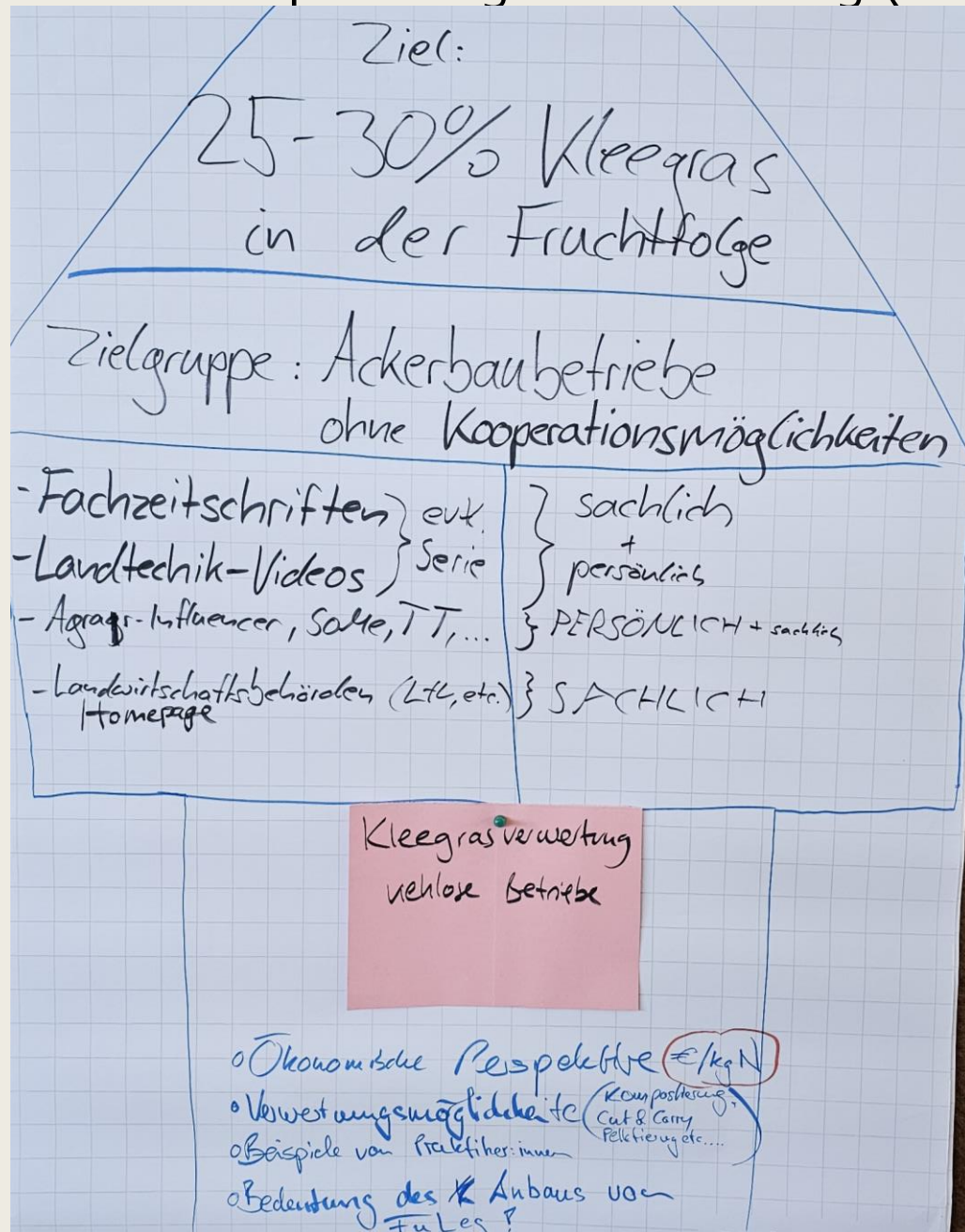
Über reine Sachlichkeit hinaus, korrekt + vertrauenswürdig

Medium im Bezug zur Zielgruppe wählen

- Thematische (Un-)Tiefe
- Interessante, relevante Punkte
- Einbettung in das große Ganze
- Kernbotschaft
- So wenig wie möglich, so viel wie nötig

Kommunikationskanäle? Prioritäten? Zeitliche Abläufe? Ressourcen?

Kommunikationskonzept: Klee grasverwertung (viehlose Betriebe)



Kommunikationskonzept: Schafe im Weinberg

Ziel: Verständnis schaffen zw. Anwesen / Zielgruppe
Einblicke gewinnen in die Thematik
Wissensantausch
Input für Koordinationsarbeit


- Zielgruppe:
- Winzer
 - Schäfer
 - Fachberater

Stil:

- locker, moderner Austausch
- mit Input von Betriebsleiter / Weinbauberatung
Charismatisch

Feldtag / Weinbergsgespräch → 3 Stunden

- Medium
- Veranstaltung

Schafe im
Weinberg 

Thema:

- Handhabung
- Anteile: noch keine Dienstleistung
- Vorteile vom System
- Rechtliches & Vertragliches

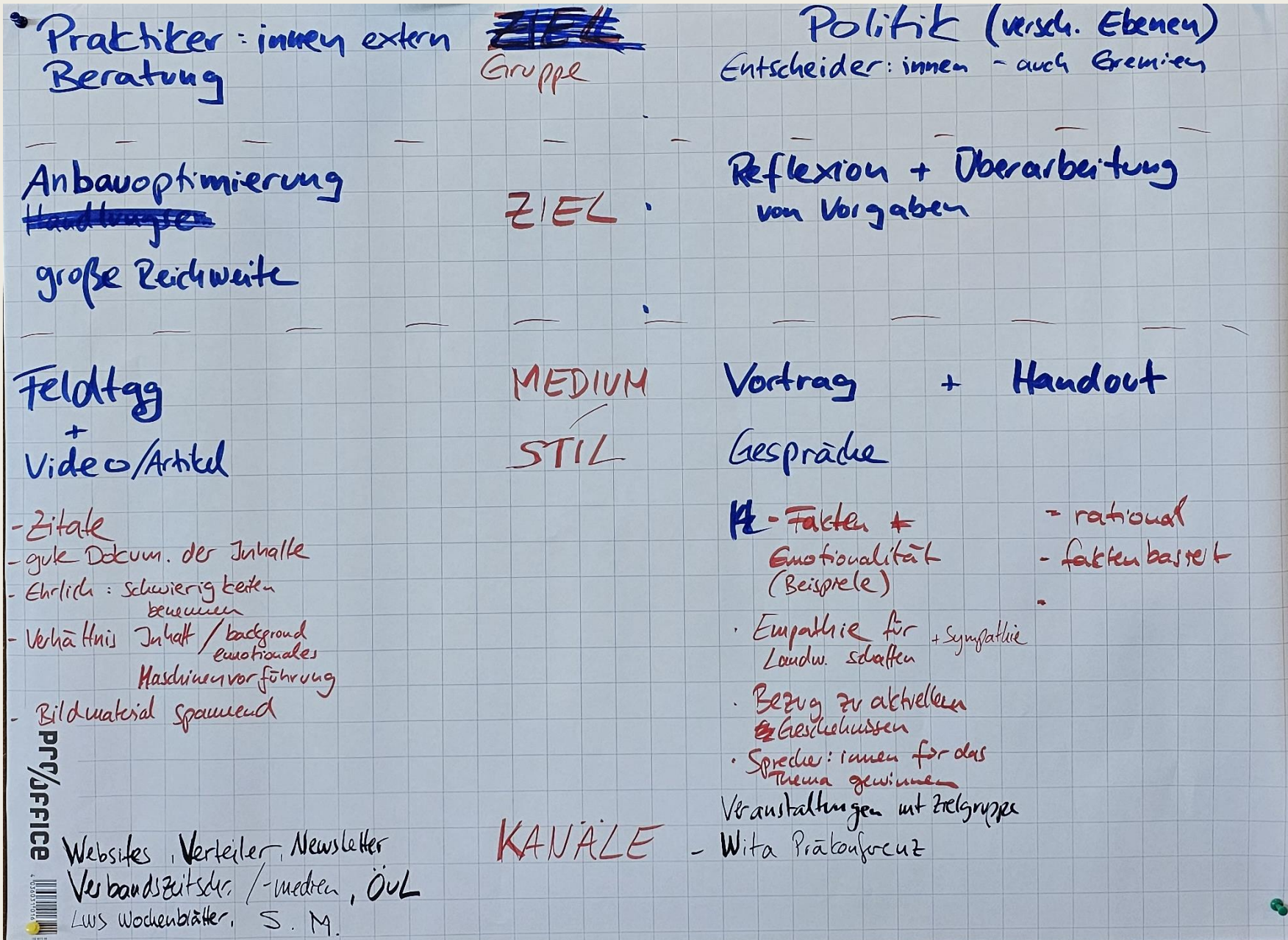
Ja!
Es geht!
Ant!
Gemeinsam!

Info ←
Themenbank
Homepage, Newsletter,
Online Anmeldung

multimediale ←
+ 5 Fragen
an Betriebs-
leiter
Filme →
Homepage

Ressourcen:
- z. B. f. Formung des
Feldtags auf der
Homepage

Kommunikationskonzept: Stickstoffkreislauf





Kommunikations- konzept fürs Netzwerk

Linksammlung Wissenschaftskommunikation

Inspiration **Formate** der WissKomm: <https://www.wissenschaftskommunikation.de/formate/>

Leitfaden **Wissenschafts- und Meinungsfreiheit** im öffentlichen Raum:

https://www.hu-berlin.de/de/pr/nachrichten/maerz-2024/leitfaden_wissenschafts-und-meinungsfreiheit-hu_2024_03_12.pdf/

Tools zur **Evaluation** von Wissenschaftskommunikation von Wissenschaft im Dialog: <https://impactunit.de/tools/>

Leitfaden **Präsentieren** des Nationalen Instituts für Wissenschaftskommunikation:

https://www.nawik.de/wp-content/uploads/2021/09/Leitfaden-Praesentieren_2.pdf

Public Engagement with Science: A guide to creating conversations among publics and scientists for mutual learning and societal decision-making: <https://www.nisenet.org/public-engagement-conversations-guide>

Tinca Lukan (2024). **Make Science Go Viral.** How to Effectively Communicate Research Through Short Form Video Formats on Social Media Platforms. Alexander von Humboldt Institute for Internet and Society. <https://graphite.page/short-video-guide>

Arbeitshilfen Materialien: <https://wissenschaft-im-dialog.de/ressourcen/#citizen-science-und-partizipation1>

Der Nawik Pfeil: <https://www.nawik.de/blog/der-wegweiser-in-der-wissenschaftskommunikation-der-nawik-pfeil/>

Tipps für Wiko JLU Gießen: <https://www.uni-giessen.de/de/ueber-uns/pressestelle/wissenschaftskommunikation/tipps>



Lust was zu

verändern?

Gefördert durch:

HESSEN



Hessisches Ministerium für
Klimaschutz, Landwirtschaft
Verbraucherschutz